



*La Mujer en Escena*

XIII Muestra de cine  
**cineforum2015**



Ayuntamiento de Málaga  
#malagafunciona

# La Mujer en Escena

XIII Muestra de cine

cineforum2015

La XIII Muestra de Cine Mujer en Escena, organizada por el Área de Igualdad de Oportunidades del Ayuntamiento de Málaga, se celebrará los jueves 29 de Octubre, y 5, 12 y 19 de Noviembre de 2015. Tiene el objetivo de visibilizar y reflexionar, a través de formato de cineforum, sobre las desigualdades de género existentes hoy día en nuestra sociedad así como en otras cercanas, analizando las causas de las mismas y las posibles estrategias sociales para erradicarlas. De forma sistemática se manifiesta en la vida de las mujeres toda una serie de obstáculos que impiden el disfrute de derechos fundamentales como son la salud, la integridad física sin violencia, la educación, y otros no menos importantes como son la formación profesional, la participación social y política, el acceso al trabajo remunerado y digno, etc. Trabajaremos en la línea de la Convención sobre la Eliminación de Todas las Formas de Discriminación contra la Mujer, y la Convención sobre los Derechos de la Niñez.

Esta XIII Muestra de Cine, proyectará contenidos cinematográficos relacionados con la lucha por conseguir los *derechos fundamentales de las mujeres en zonas de conflicto*, los problemas específicos que se encuentran las *mujeres discapacitadas o con diversidad funcional*; reflexionaremos sobre la *necesidad de reafirmación y desarrollo del poder personal en la mujer* necesario para poder dirigir las propias vidas y como todos los años, se abordará la problemática de la *Violencia contra las Mujeres* tan extendida ya que es

la mayor violación de los derechos humanos que se ejerce sobre las mujeres y las niñas en el mundo.

El **Área de Igualdad de Oportunidades** considera necesario apoyar la presencia de las mujeres en el Cine, ya que están infrarrepresentadas en este sector, y cada día hay más jóvenes interesadas en desarrollar su carrera profesional en un campo en el que existe una gran brecha de género. Así que, desde el año 2010 la muestra también se plantea el objetivo de fomentar la visibilización de las producciones audiovisuales realizadas por mujeres, dedicando las sesiones de noche de la Muestra a la proyección de materiales audiovisuales creados por mujeres exclusivamente, dando a las profesionales la oportunidad de difundir sus trabajos cinematográficos.

Este año también se otorgará el **Premio Mujer en Escena** al mejor audiovisual creado por una mujer y proyectado en las sesiones de noche. El público participará en la selección del audiovisual ganador de este premio con su voto y el mismo se entregará en la *Sección Afirmando los Derechos de la Mujer*, del *Festival de Cine Español de 2016*.

#### **Sesión de mañana**

10:30 h. Cine Albéniz  
grupos concertados IES

#### **Sesión de tarde**

17:00 h. Cine Albéniz  
entradas en Junta de Distrito  
Agentes para la Igualdad

#### **Sesión de noche**

20:00 h. Cine Albéniz  
recoger entradas en taquilla



**Teléfono de información**

**951 92 60 06**

igualdad10@malaga.eu

# Jueves 29 de Octubre

## MUJERES EN ZONA DE CONFLICTO

### GIRL RISING

Mañana: 10:30 h

El documental cuenta la historia de nueve niñas de diferentes partes del mundo, las cuales son entrevistadas por un escritor nativo. En sus relatos explican cómo deben hacer frente a las barreras sociales y culturales. Muchas de las niñas de estos países son forzadas a casarse en matrimonios contra su voluntad, sufren esclavitud infantil, abusos sexuales u otro tipo de injusticias similares. La ONG Girl Rising defiende la educación escolar de las niñas para que estas puedan salir adelante y alejarse de estas situaciones de riesgo.

**Producción:** Girl Rising

**Dirección:** Richard E. Robbins

**Reparto:** Wadley, Suma, Yasmin, Azmera, Ruksana, Senna, Amina

**Dinamización:** Asociación Mujeres en Zona de Conflicto



### ¿Y AHORA ADÓNDE VAMOS?

Tarde: 17:00 h

Un cortejo de mujeres vestidas de negro se dirige al cementerio, bajo un sol abrasador, apretando contra su cuerpo fotos de sus esposos, padres o hijos. Todas comparten el mismo dolor, consecuencia de una guerra funesta e inútil. Al llegar a la entrada del cementerio, el cortejo se divide en dos grupos: uno musulmán y otro cristiano. En un país destrozado por la guerra, estas mujeres muestran la inquebrantable determinación de proteger a sus familias de toda clase de amenaza exterior. Con ingenio, inventando estrategias esperpénticas, intentarán distraer la atención de los hombres para que olviden el rencor.

**Dirección:** Nadine Labaki

**Duración:** 113 minutos

**Nacionalidad:** Líbano

**Reparto:** Nadine Labaki, Kevin Abboud, Claude Baz Moussawbaa, Julian Farhat.

**Dinamización:** Asociación Mujeres en Zona de Conflicto



**Jueves 29 de Octubre**

**MUJERES EN ZONA DE CONFLICTO**

## *Cortos y documentales*

Noche: 20:00h

Acceso a la sala abierto toda la sesión

### **El último abrazo.**

Dirección: Sergi Pitarch. Producción: María Bravo. 30'.

### **La buena fe.**

Dirección: Begoña Soler. 17' 19".

### **¿Cuánto pesa un oso polar?**

Dirección: Amaia Yoldi y Miguel Catalá. 10' 51".

### **Vides diversas.**

Dirección: Sonia Pons y Paula Ustarroz. 29' 58".

### **Abiadura.**

Dirección: Sonia Estévez. 04' 53".

### **Malas vibraciones.**

Dirección: Flavia Santos y David P. Sañudo. 19'.

### **Las costuras de la piel.**

Dirección: Cèlia Vila y Enric Escofet. 58' 51".

### **Nena.**

Dirección: Alauda Ruiz. 12' 20".

*La Mujer en Escena*

## Jueves 5 de Noviembre

MUJERES DIVERSAS (en colaboración con el Área de Accesibilidad)

### GABRIELLE

Mañana: 10:30 h

El amor de Gabrielle y Martin se ve obstaculizado porque quienes los rodean los consideran distintos a los demás. Retrato de la lucha de una joven por conseguir su libertad sexual y su independencia.

**Dirección:** Louise Archambault (2013).

**Nacionalidad:** Canadá

**Duración:** 104 minutos

**Reparto:** Gabrielle Marion-Rivard, Alexandre Landry

**Dinamización:** Asociación APROINLA



### PASSION FISH

Tarde: 17:00 h

May-Alice Culhane es una actriz de televisión que se queda paralítica en un accidente de coche. Decide regresar a Louisiana, donde se crió, pero su mal humor empeora cada vez más y se convierte en una insoponible paciente para todas las enfermeras que acuden a cuidarla. Un día aparece Chantelle, una enfermera que también tiene sus propios problemas.

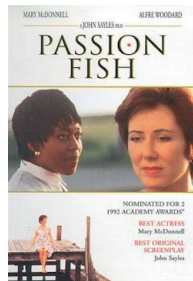
**Dirección:** John Sayles (1992)

**Nacionalidad:** Estados Unidos

**Duración:** 134 minutos

**Reparto:** Mary McDonnell, Alfre Woodard

**Dinamización:** Asociación ASPAYM



**Jueves 5 de Noviembre**

**MUJERES DIVERSAS**

## *Cortos y documentales*

Noche: 20:00h

Acceso a la sala abierto toda la sesión

### **Un verano interminable.**

Dirección: Carmen López. 10'.

### **Das Baumhaus.**

Dirección: Pilar Trachsel-Ospina. 25' 16".

### **No et tiris, encara.**

Dirección: Marta Gastón. 14' 12".

### **María Domínguez. La palabra libre.**

Dirección: Vicky Calavia. 28'.

### **Sola.**

Dirección: Tomás Astudillo y Carla Pérez. 16' 28".

### **Prohibido arrojar cadáveres a la basura.**

Dirección: Clara Bilbao. 17' 55".

### **No existimos.**

Dirección: Ana Solano. 66' 30".

### **Caminos propios.**

Dirección: Isabel Jiménez. 10' 41".

*La Mujer en Escena*

### LA FAMILIA BELIER

Mañana: 10:30 h

Todos los miembros de la familia Bélier son sordomudos, excepto Paula, de 16 años. Ella hace de intérprete para sus padres, especialmente en lo que respecta al funcionamiento de la granja de la familia. Un día, alentada por su profesor de música, que ha descubierto su talento para el canto, decide prepararse para la audición del Coro de Radio France, pero se trata de una elección que la obligará a distanciarse de su familia.

**Dirección:** Eric Lartigau

**Nacionalidad:** Francesa

**Duración:** 105 minutos

**Reparto:** Louane Emera, Karin Viard, François Damiens, Luca Gelberg, Roxane Duran, Eric Elmosnino, Ilian Bergala, Clémence Lassalas.

**Dinamización:** Ana Infante (Psicóloga-Sexóloga)



### CAMILLE REDOUBLE

Tarde: 17:00 h

Camille es una actriz de 40 años, a punto de divorciarse y alcohólica. La noche del 31 de diciembre, Camille, de repente, revive su pasado. Tiene de nuevo 16 años. Vuelve a ver a sus padres, a sus amigos; regresa a su adolescencia y a su amor de toda la vida. Dos cosas sucederán en torno a su 16 cumpleaños; conocer al amor de su vida y su embarazo de su única hija y la muerte de su madre. Esto último quiere evitar que suceda, ¿pero lo demás también, sabiendo cuál es el futuro?

**Dirección:** Noémie Lvovsky

**Nacionalidad:** Francia

**Duración:** 120 minutos

**Reparto:** Noémie Lvovsky, Samir Guesmi, Yolande Moreau, Michel Vuillermoz

**Dinamización:** Ana Infante (Psicóloga-Sexóloga)





**Jueves 12 de Noviembre**

**AUTOAFIRMACIÓN**

## *Cortos y documentales*

Noche: 20:00h

Acceso a la sala abierto toda la sesión

### **La Nit de L'oceà.**

Dirección: María Lorenzo. 12'

### **Puja.**

Dirección: Valeria Álvarez, Ana Luz Sanz, Maxime Boniface. 31' 48"

### **África.**

Dirección: Álvaro Iglesias y Rodrigo Rodríguez.

Producción: Sara Sainz. 03'

### **Cefalea.**

Dirección: María Sánchez. 15' 45"

### **La decisión.**

Dirección: Rosa Berned. 05'

### **Únete.**

Dirección: Mabel Hechevarría e Inmaculada López. 07' 14"

### **Xiaojing y los muros de Barcelona.**

Dirección: Ellina Kozulina. 12' 11"

### **Cooking up a tribute.**

Dirección: Andrea Gómez y Luis González. 83' 12"

### **Al Natural.**

Dirección: Gelen Marín. 12'18"

*La Mujer en Escena*

**Jueves 19 de Noviembre**

**VIOLENCIA DE GÉNERO**

## **TRUST (DESCONFIANZA)**

Mañana: 10:30 h

Una joven adolescente comienza a chatear con un nuevo “amigo” desconocido. Su vida familiar hace que la chica se sienta cada vez menos comprendida, motivo por el cual se refugia en este extraño y decide cederle toda su confianza. Pero a medida que se gana su cariño, su nuevo amigo irá allanando su camino lleno de continuas mentiras, hasta conseguir su propósito: porque lo cierto es que esta joven ha dado de lleno con un auténtico depredador sexual, que acabará siendo una pesadilla tanto para ella como para su familia.

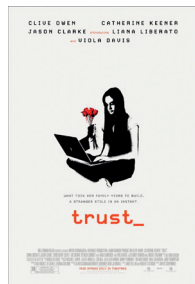
**Dirección:** David Schwimmer

**Nacionalidad:** Estados Unidos

**Duración:** 106 minutos

**Reparto:** Clive Owen, Liana Liberato, Catherine Keener, Jason Clarke, Viola Davis, Brandon Molale, Noah Emmerich

**Dinamización:** Personal del Área de Igualdad de Oportunidades y de la Unidad de Delitos Informáticos de la Policía Nacional



## **REFUGIADO**

Tarde: 17:00 h

Matías y su madre Laura se encuentran obligados a abandonar de pronto la casa en la que viven para escapar de otra explosión de violencia de Fabián. Matías tiene ocho años y Laura está recién embarazada. Así emprenden la búsqueda de un lugar en el que se puedan sentir seguros y protegidos.

**Dirección:** Diego Lerman

**Nacionalidad:** Argentina

**Duración:** 95 minutos

**Reparto:** Julieta Díaz, Sebastián Molinaro.

**Dinamización:** Personal del Área de Igualdad de Oportunidades y Asociación DEMETER por la Igualdad



**Jueves 19 de Noviembre**

**VIOLENCIA DE GÉNERO**

## *Cortos y documentales*

Noche: 20:00h

Acceso a la sala abierto toda la sesión

### **Flexibility.**

Dirección: Remedios Crespo. 10'.

### **Cordelias.**

Dirección: Gracia Querejeta. 25' 37".

### **El amor no es ciego.**

Dirección: Raquel G. Cimas. 10' 08".

### **Hijas de la tierra.**

Dirección: Leonor Jiménez y Montserrat Clos. 30' 38".

### **Listen.**

Dirección: Hamy Ramezan.

Producción: Valeria Richter y Helene Grandvist. 12' 54".

### **Una gallina.**

Dirección: Alejandra Arboleda. 04' 53".

### **Historias de cuidados.**

Dirección: Alejandra Paz, Carmen Cuadrado,

Inma Antolínez, Jesús Sánchez. 19' 14".

### **Amigas Íntimas.**

Dirección: Irene Cardona. 09' 56".

### **Garmitxa, luchando contra lo desconocido.**

Dirección: Ana Palau y Liz Collete. 45' 52".

### **Jingle.**

Dirección: Marta Aledo. 15' 10".

*La Mujer en Escena*

# cineforum2015



Organiza:



**Ayuntamiento de Málaga**  
#malagafunciona

Colabora:



**FESTIVAL DE MÁLAGA**  
CINE ESPAÑOL

**Teléfono de información**

**951 92 60 06**

[igualdad10@malaga.eu](mailto:igualdad10@malaga.eu)